

JUNGFERNBÜHLRUNDE



Am Jungfernbühl

SCHECKELER AKTIV-TOUR



Fitness-Übungen am Scheckeler



GEMEINDE WEIDENSTETTEN WANDERRUNDWEGE



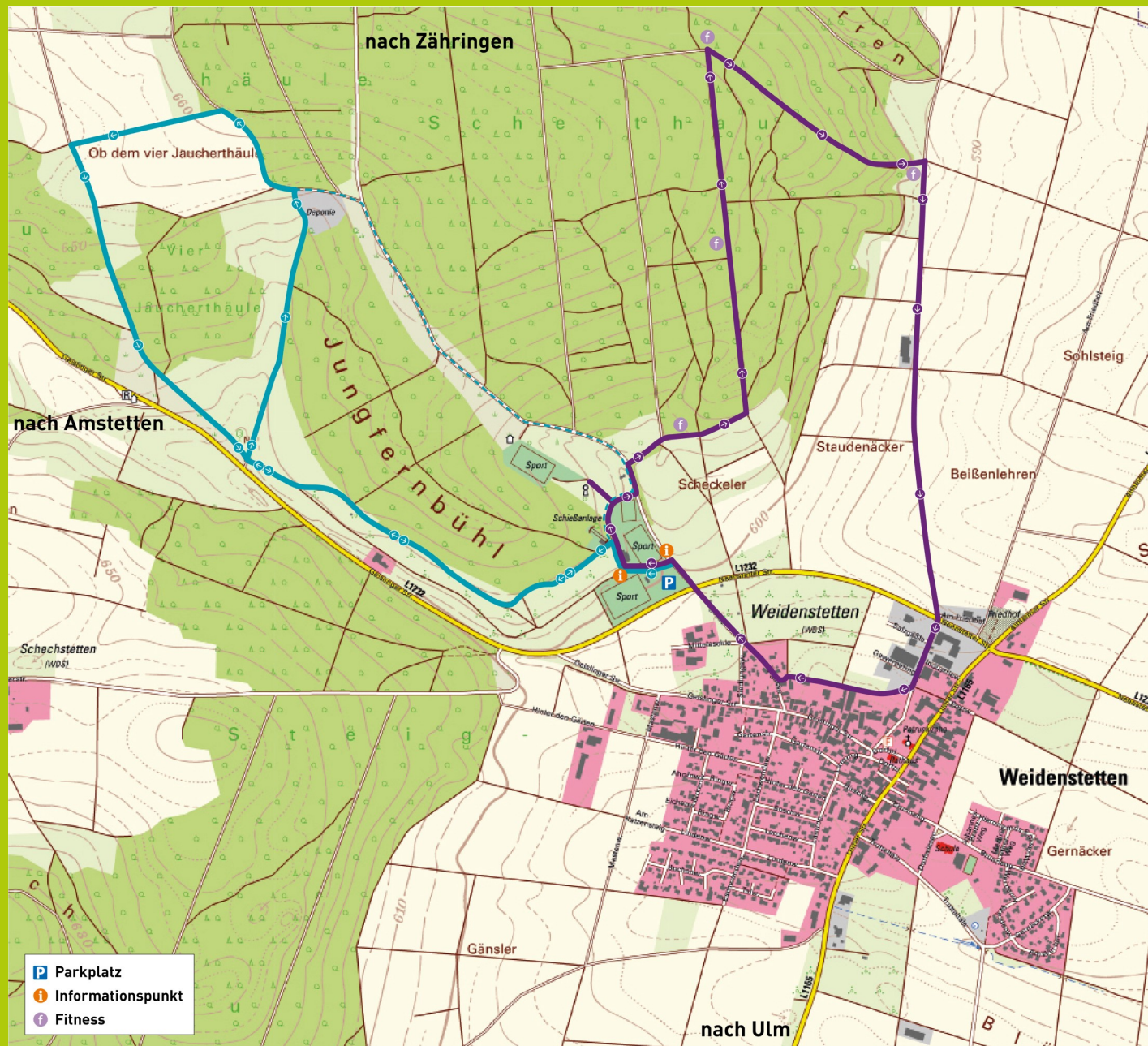
Biotop mit Liegebank



Kriegerdenkmal „Ehrenhain“



WANDERRUNDWEGE



JUNGFERNBÜHLRUNDE

Streckenlänge: 4,9 km (davon 2,1 km asphaltiert)

Höhendifferenz: 82 Meter

Dauer: ca. 1 Stunde 15 Minuten

Start: Parkplatz unterhalb vom Sportheim

Weidenstetten (Adresse Jungfernbühl 1)

Einkehrmöglichkeiten: umliegende Vereinsheime (abhängig von Tag und Uhrzeit) und Cafe d'Villa (Ölgasse 34)

SCHECKELER AKTIV-TOUR

Streckenlänge: 4,4 km (davon 2,6 km asphaltiert)

Höhendifferenz: 74 Meter

Dauer: ca. 1 Stunde

+ 20 Minuten für Fitness-Übungen

Start: Parkplatz unterhalb vom Sportheim

Weidenstetten (Adresse Jungfernbühl 1)

Einkehrmöglichkeiten: umliegende Vereinsheime (abhängig von Tag und Uhrzeit) und Cafe d'Villa (Ölgasse 34)